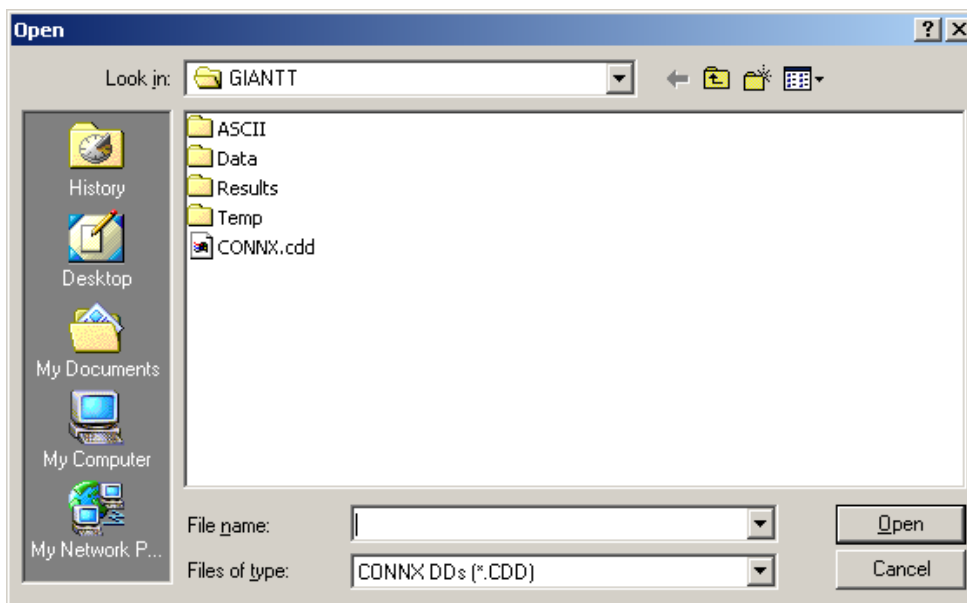


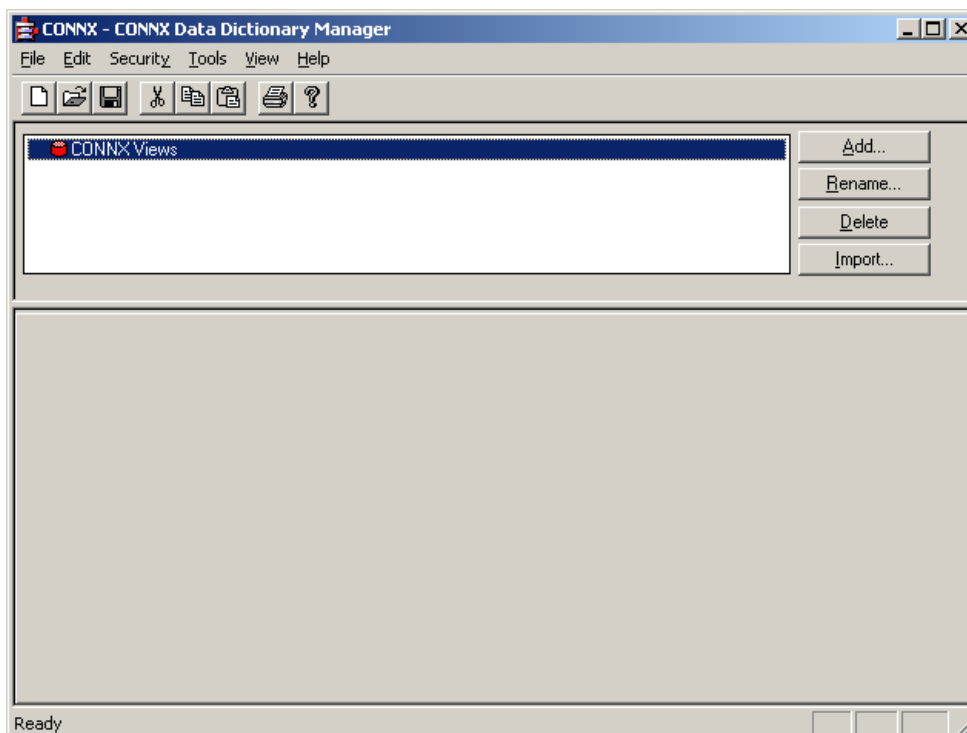
Handleiding voor het opnieuw aanmaken van de Connx Data Dictionary na een Promedico upgrade

Start het programma Connx Data Dictionary via Start, Programs, Connx 8 (of 9).

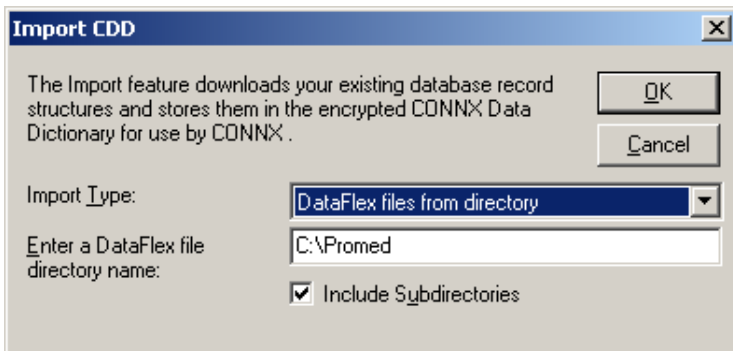
U moet nu eerst een .CDD bestand openen. Zoek dit op onder C:\GIANTT. Open het bestand dat in het detailvenster getoond wordt. (*.cdd)



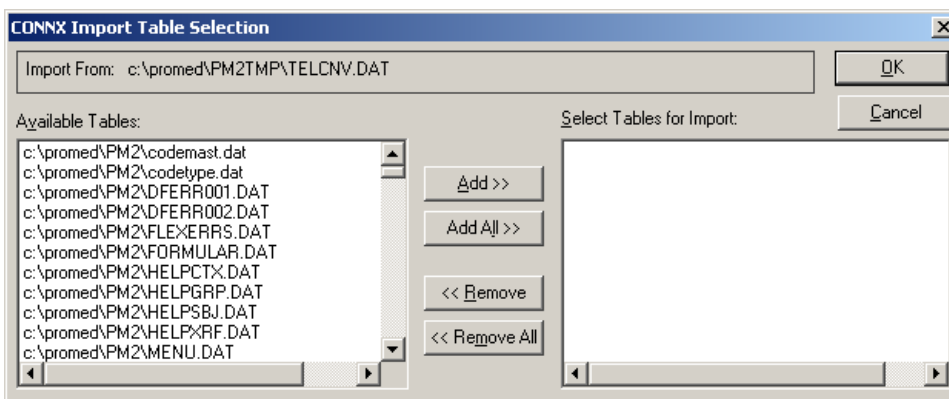
U komt dan in een hoofdscherm. Klik rechts op de knop Import.



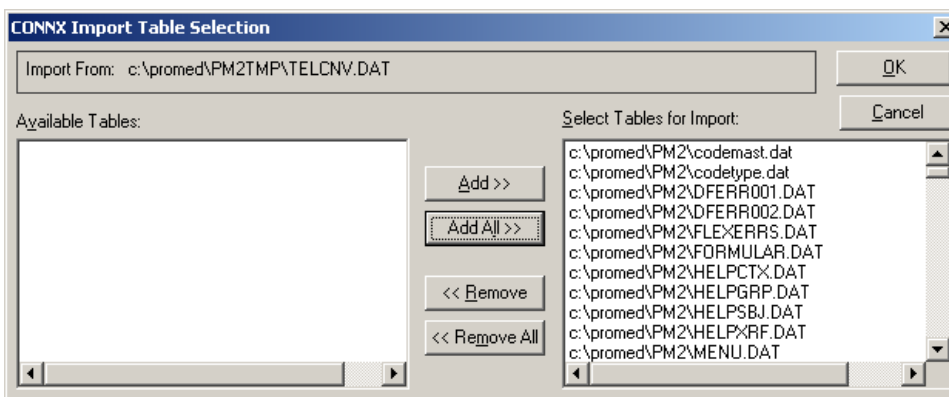
Bij "Import Type" moet staan: DataFlex files from directory. Bij "Enter a Dataflex file directory name" invullen: bijvoorbeeld F:\Promed (server) of C:\Promed (lokaal). "Include Subdirectories" moet aangevinkt zijn, zeer belangrijk! N.B. De exacte naam/locatie van de Promedico directory kan afwijken van bovengenoemd voorbeeld. Het is raadzaam deze vooraf even uit te zoeken of na te vragen bij de systeembeheerder.



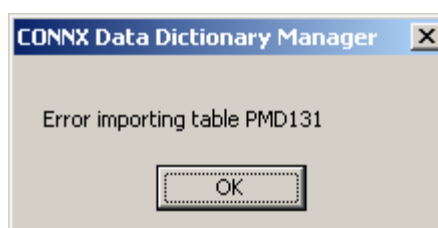
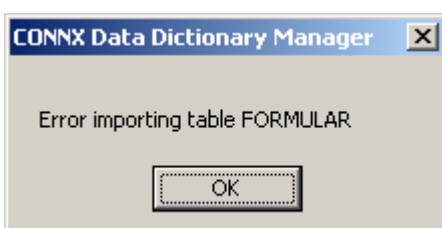
Het programma zoekt dan in de Promed directory en toont dan een venster met beschikbare tabellen.



Hier klikt u op Add All>> en dan op OK.



Er zullen zo nu en dan vensters verschijnen met de boodschap Error importing table ... Dit zijn geen kritische foutmeldingen. U kunt deze iedere keer met OK wegklikken.



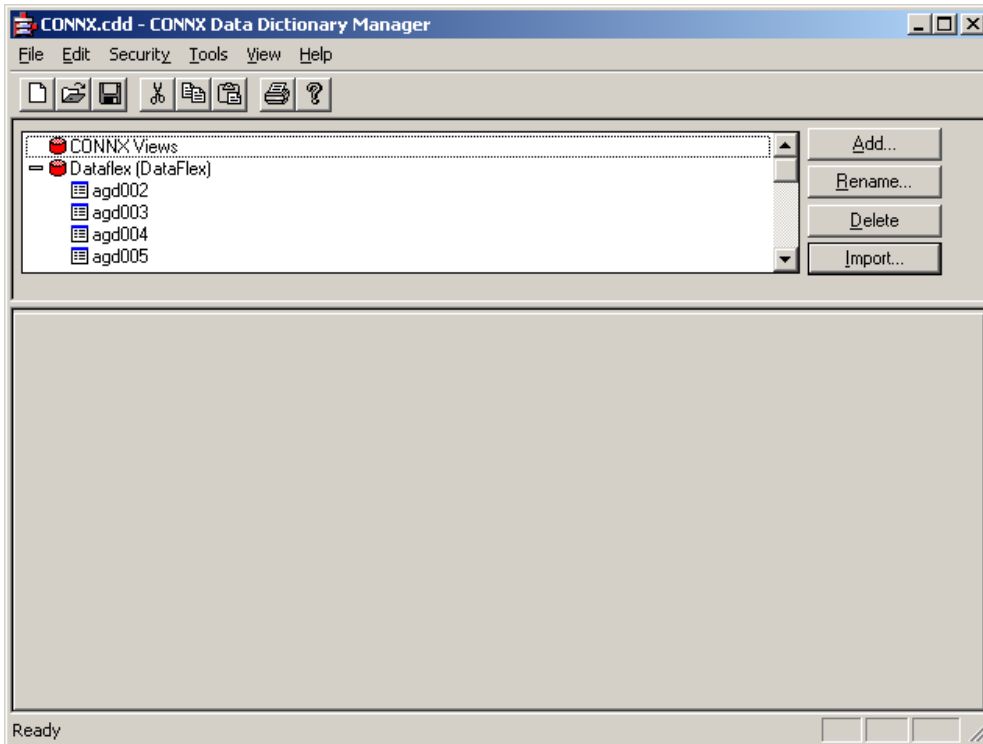
Als de import klaar is komt u weer in het hoofdscherm.

U dient nu bovenin het scherm op Security te klikken en te controleren of de volgende opties zijn aangevinkt:

- ✓ Default access = Read Only
- ✓ Disable CONNX integrated security

Bij alle andere opties moet het vinkje verwijderd zijn.

Als u dit heeft gedaan, klikt u op File, Save en sluit u het programma af.



Indien van toepassing, klikt u eerst nog in het hoofdscherm van het extractie programma op <Update opvragen>, zodat de nieuwste versie van het extractie programma wordt geïnstalleerd. U kunt dan verder gaan met de stap die wordt aangegeven in het onderste gedeelte van het hoofdscherm.

Mocht deze handleiding niet geheel duidelijk zijn of als er nog problemen optreden tijdens of na de aanpassing, neemt u dan contact op met dhr. Wessel Sloof, telefoon 050 363 2808, w.sloof@epi.umcg.nl, fax 050 363 2812 of met het secretariaat van GIANTT op 050 363 2810.